

# クリスマスツリー初級編 白黒版 シートA

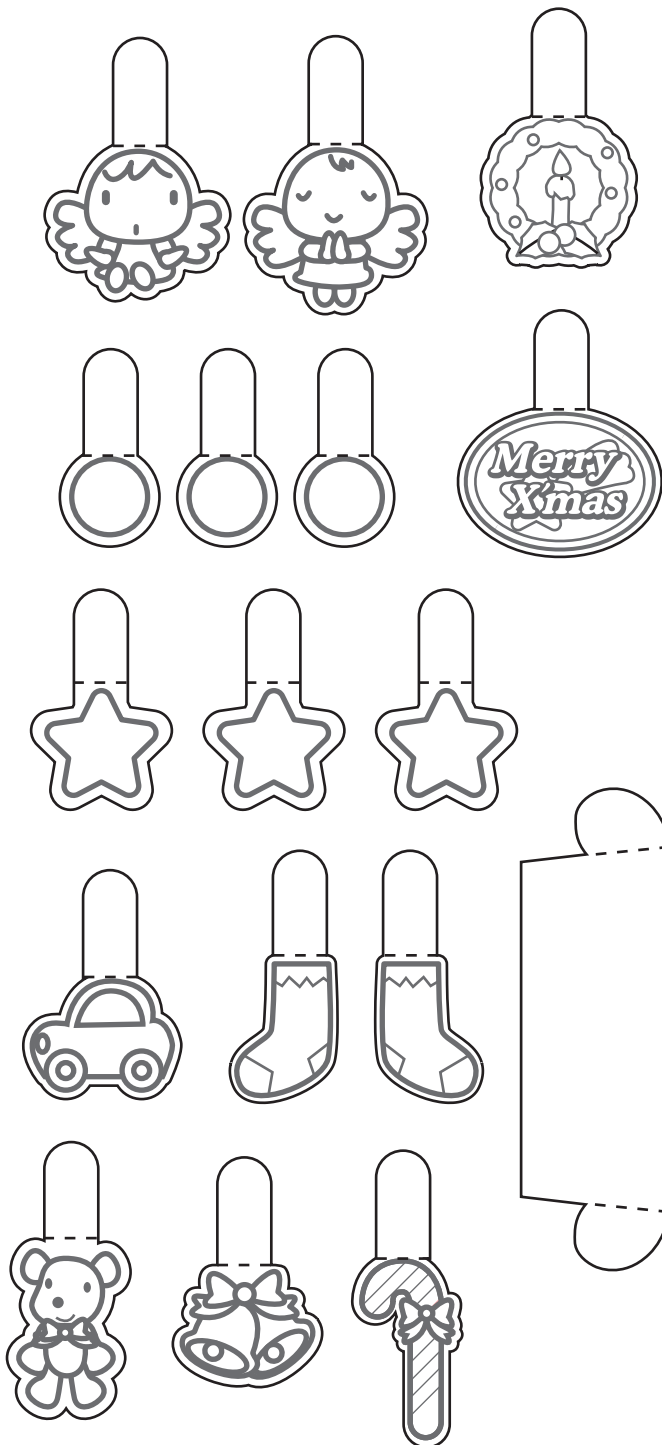
キリトリ線 —————  
 谷折り線 - - - - -  
 山折り線 - - - - -

出力用紙は比較的厚いものをお勧め  
 します。

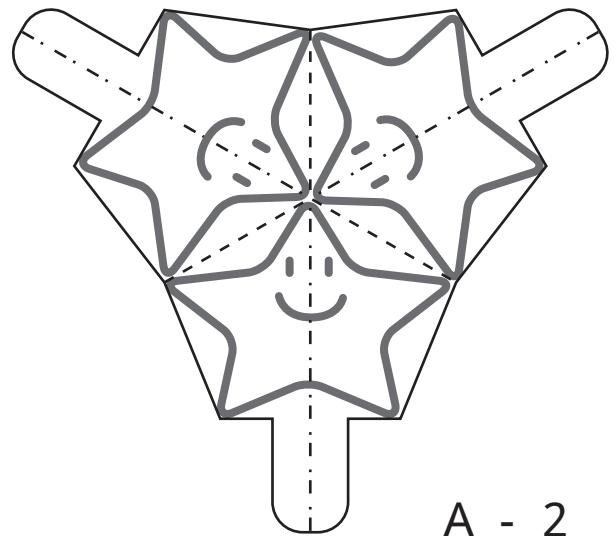
部品をきりぬく時は、やぶらないよ  
 うに注意してください。

おり線に、あらかじめくせをつけて  
 おくと組み立てやすくなります。

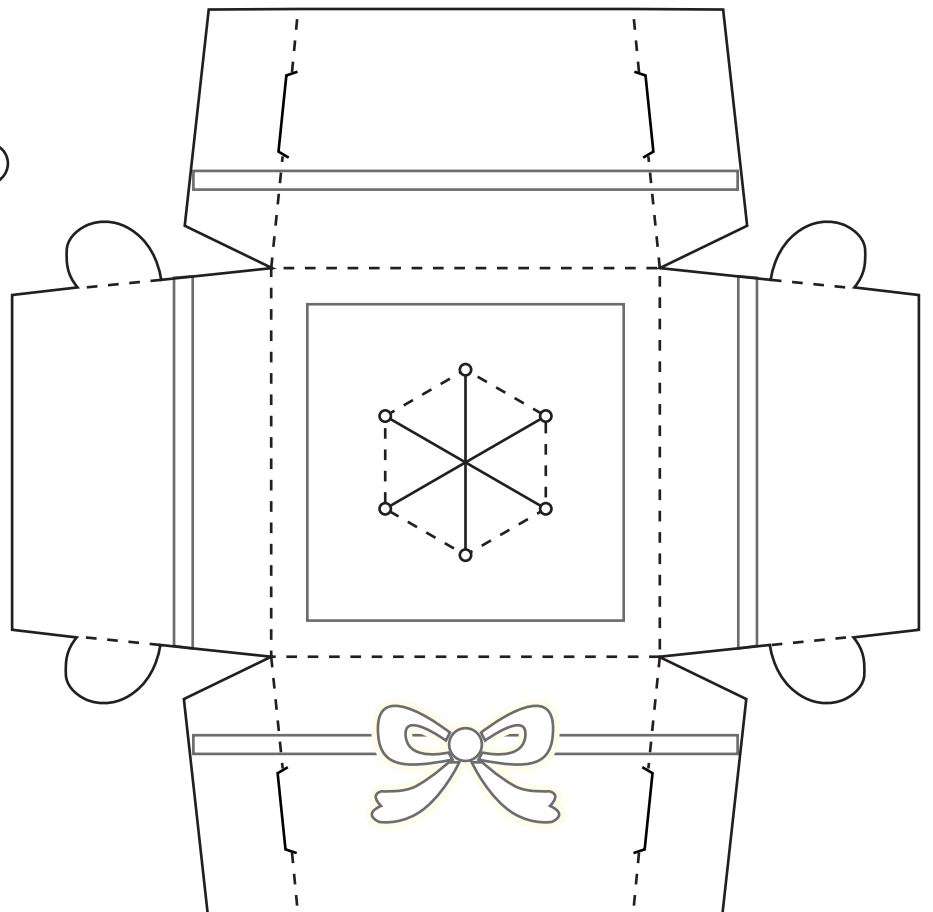
さしこみ部分をセロテープで補強する  
 とじょうぶに仕上がります。



A - 1



A - 2



クリスマスツリー初級編  
白黒版 シートB

キリトリ線 ————  
谷折り線 - - - - -  
山折り線 - · - · -

B - 1

